

**ESC**  
CLERMONT

**BUSINESS  
SCHOOL**

Etudier à l'ESC  
Clermont  
Business  
School





# Une Ecole, plusieurs campus

- Bienvenue à l'ESC Clermont Business School – Une tradition d'excellence éducative depuis 1919.
- Depuis plus d'un siècle, notre campus Clermont a été le berceau de générations d'étudiants exceptionnels.



# Héritage et nouveaux horizons

- Avec une riche histoire à Clermont, France depuis sa fondation en 1919, notre Ecole a évolué pour devenir un centre d'excellence dans l'enseignement supérieur.
- Aujourd'hui, nous écrivons un nouveau chapitre en élargissant nos horizons à travers le monde, en Chine (Zhuhai et Pékin) et au Maroc (Marrakech)



*Zhuhai, depuis 2019*



*Pékin, depuis 2024*



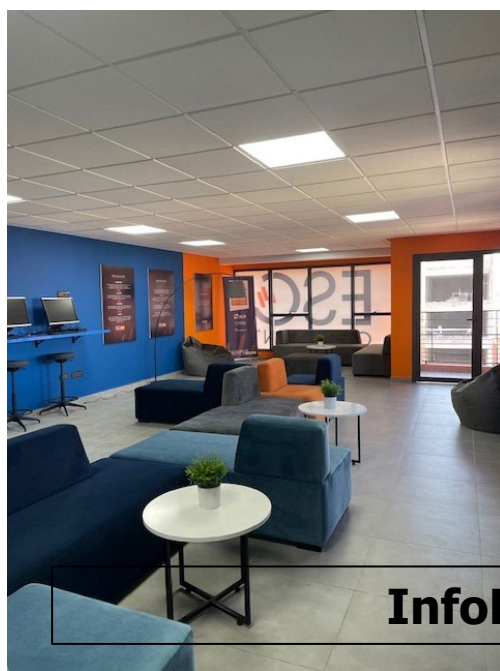
*Marrakech, depuis  
2024*

# Bienvenue à Marrakech : La porte vers l'avenir

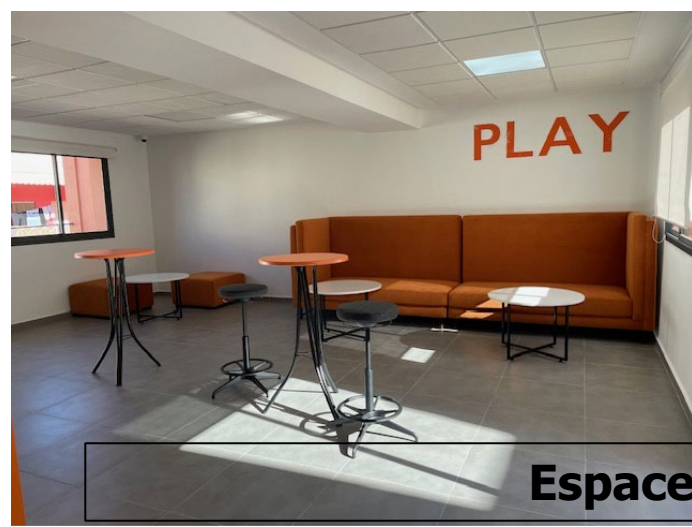
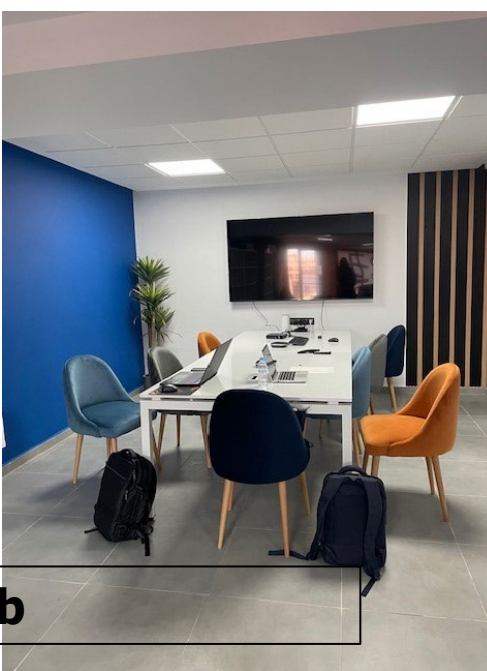
- En septembre 2024, nos portes s'ouvriront sur notre tout nouveau campus à Marrakech, une ville qui incarne la fusion captivante de la tradition et de la modernité. Cette expansion marque un engagement renouvelé envers l'éducation internationale et offre une expérience d'apprentissage unique pour nos étudiants.



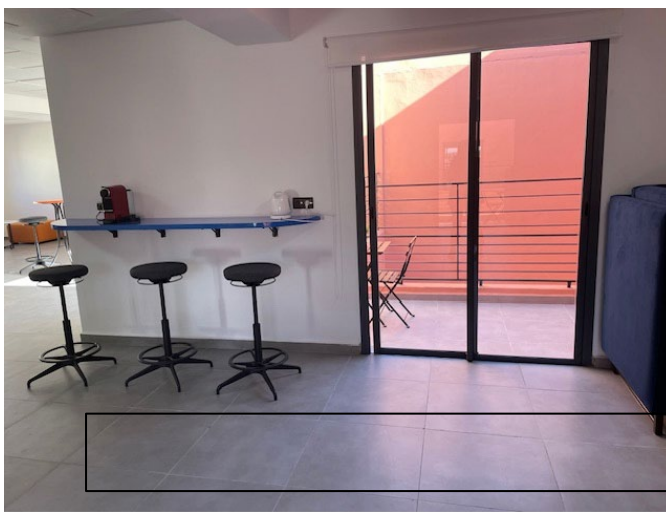
# Campus Marrakech



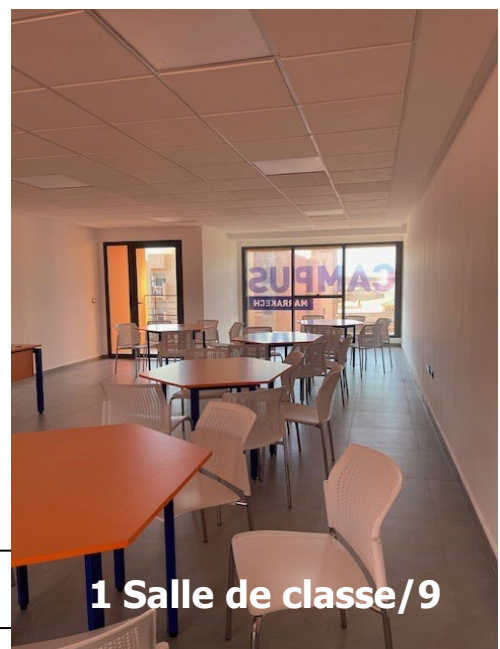
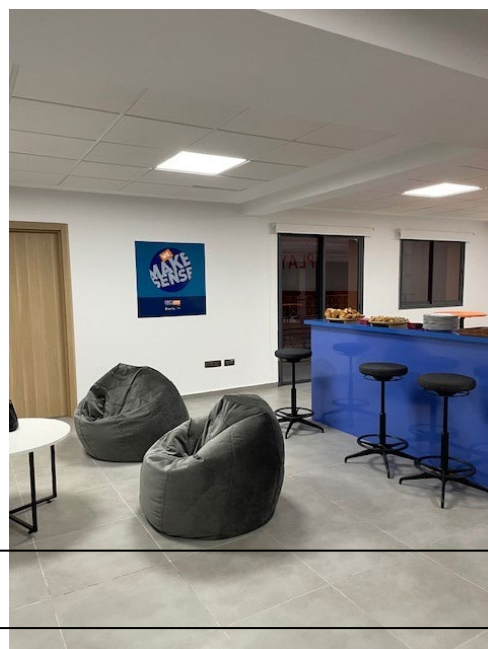
**InfoLab**



**Espace étudiants**



**Espace étudiants**



**1 Salle de classe/9**



Fondé en **1919**

Un reseau d'environ **400**  
entreprises partenaires

Un reseau de  
**14 000** Alumni  
dans 109 pays

**2000**  
étudiants

**3**

Accreditations  
Internationales



**3** Campus à

l'international –  
Zuhai (Chine), Pékin  
(Chine) et Marrakech  
(Maroc)

**120+**  
Partenaires  
Internationaux

**11 000 m2**  
(campus en cours  
d'extension)

Membre de la  
Conférence des  
Grandes Ecoles



**35%**  
d'étudiants  
internationaux  
(64 nationalités)

**50+**  
Professeurs  
permanents et  
environ 350  
professeurs  
affiliés

**10+**  
associations  
étudiantes



**1** incubateur qui  
héberge et lance des  
projets  
entrepreneuriaux **6**



# Nos classements

**Le Parisien** Étudiant

**TOP 20**

17<sup>e</sup> Ecole de Management post-prépa  
*+ 3 places par rapport en 2022*

**LE FIGARO**  
**étudiant**

**TOP 20**

20<sup>e</sup> Ecole de Management Grade Master  
*+ 5 places par rapport en 2023*

**l'Étudiant**

**TOP 25**

21<sup>e</sup> Ecole de Management Grade Master  
*+ 5 places par rapport en 2023*

**Le Point**

**TOP 25**

24<sup>e</sup> Ecole de Management Grade Master

**FT** FINANCIAL  
TIMES

**TOP 70**

67<sup>e</sup> meilleur Master en Management Monde  
16<sup>e</sup> meilleur des Masters  
en Management Post-Prépa.  
*+ 26 places en 1 an*

**FT** EUROPEAN  
BUSINESS SCHOOLS  
2023 RANKING

**TOP 90**

86<sup>e</sup> meilleure BS Europe  
et 22<sup>e</sup> meilleure BS France



## 1- Etudier sur le campus de Clermont :



- Situation géographique
- La ville de Clermont
- Etudier en France
- Formalité de visa
- Coût de la vie
- Logement

## 2- Etudier sur le campus Marrakech



- La ville de Marrakech
- Coût de la vie
- Logement

## 3- Offre académique :

- Présentation des programmes
- Focus sur le Master Grande Ecole
- Voies d'accès et conditions d'admission
- Services de l'Ecole

## 4- Information pratiques :

- Langue du programme
- Alternance
- Frais de scolarité
- Procédure d'admission
- Contacts utiles

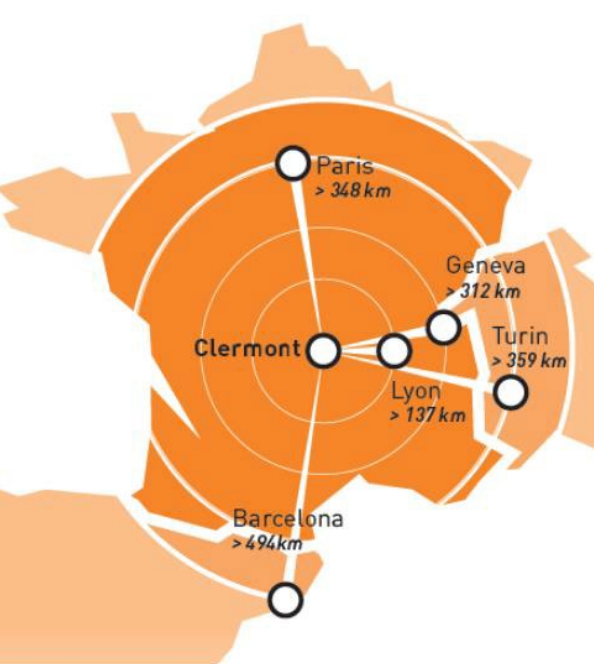


# Etudier sur le campus de Clermont



Une immersion dans le charme intemporel de notre école, où  
l'histoire rencontre l'excellence éducative depuis 1919

- Notre école est située dans la Région Auvergne Rhône Alpes
- Dans le département du Puy-de-Dôme



L'ESC Clermont est située à Clermont-Ferrand, au cœur de la France. Trois avantages :

1. **Distance** : Situation centrale Proximité des grandes villes : Paris 3h30, Marseille 4h, Lyon 1h30
2. **Coût de la vie** : Une des villes où le coût de la vie est le plus abordable
3. **Vie étudiante** : Régulièrement classée parmi les meilleures villes étudiantes de France (15% des étudiants)





- Population : 296 000 habitants et 42 500 étudiants (environ 15%)
- Population étudiante active - Une des premières villes étudiantes de France
- Facilement accessible (aéroport local)
- Population étudiante active : environ 5500 étudiants internationaux
- Coût de la vie très abordable & Qualité de vie élevée
- Ville dynamique et culturellement diversifiée - Pôle culturel majeur
- Région naturelle unique inscrite sur la liste du patrimoine mondial de l'UNESCO
- Renommée pour le sport (rugby, football, ...)
- Siège social de Michelin







- Quatrième plus grande destination pour les étudiants internationaux et première destination non anglophone
- Un enseignement de qualité à un budget abordable
- Avantages importants pour les étudiants (assurance sociale, aide au logement, réductions pour les étudiants,...)
- Un marché de l'emploi ouvert aux étudiants internationaux (possibilité d'obtenir un permis de séjour temporaire après l'obtention du diplôme pour les étudiants non européens).
- Richesse de la culture, de la gastronomie, de l'architecture et de la vie étudiante, art de vivre "à la française".
- Les cours sont professionnellement orientés et combinent théorie et pratique.



- Les dépenses quotidiennes incluant le loyer, la nourriture, ou autres factures, sont estimées à environ 700€ par mois – Cette estimation n’inclut pas les frais de scolarité
- Le premier mois, les étudiants auront des dépenses supplémentaires (caution pour le loyer, mise en place de l’électricité, du gaz, du téléphone,...)
- Prévoir inscription obligatoire à la CVEC - Contribution Vie Étudiante et de Campus (90€/an)

	<b>MINIMUM en EUROS</b>	<b>MINIMUM en DIRHAM</b>
<b>Loyer pour un studio meublé (charges incluses)</b>	400 €	4300 Dirham
<b>Repas (petit-déjeuner, déjeuner &amp; dîner)</b>	200 €	2200 Dirham
<b>Sorties</b>	30 €	320 Dirham
<b>Communication</b>	30 €	320 Dirham
<b>Transport</b>	40 €	430 Dirham
<b>TOTAL</b>	<b>700 €</b>	<b>7600 Dirham</b>

## Partenariats avec l'école :

- Agence Moversia : partenaire de l'école offrant un service de recherche d'appartements en ville, à distance et selon vos critères, ainsi qu'un service de support administratif - Service payant <https://welcomeclermont.com/international-students/>
- L'école a des partenariats avec plusieurs résidences étudiantes dans la ville : Liste disponible dans le guide pour les étudiants internationaux.
- Plusieurs sites d'annonces classées (le plus connu : Leboncoin.fr)
- ATTENTION : Pour louer un appartement, vous devez avoir un garant en France (certains propriétaires acceptent des garants à l'étranger) ou payer plusieurs mois de loyer d'avance ou souscrire à la garantie "Visale" de "Garantme".
- Méfiez-vous des escroqueries !



Jane L.

*"Being an international student, it was not easy to find the 'perfect' accommodation and deal with all the paperworks. Fortunately, Moversia was there to help! They were very patient dealing with me and gave me loads of options for me. Not only for accommodation, Moversia also helped me for the bank account opening, picking me up at the train station, and other problems. They are very responsive and I highly recommend Moversia so you will not get stressed out all by yourself!"*

From Indonesia

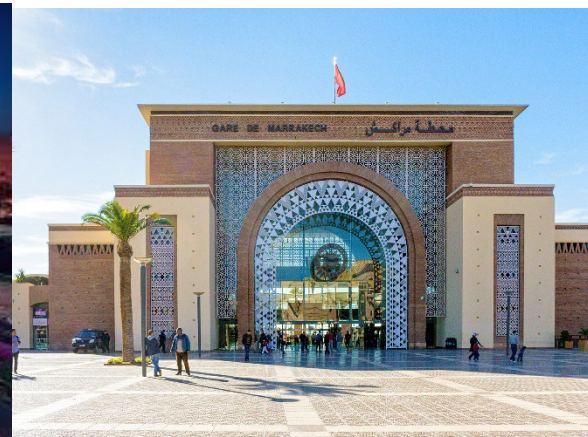


# Etudier sur le campus Marrakech



Une aventure éducative au cœur du Maroc, où la culture riche et le futur de l'enseignement supérieur se rencontrent





- Population : Environ 1,2 million d'habitants
- Importante destination touristique internationale
- Population étudiante : Environ 100 000 étudiants (estimation)
- Facilement accessible par l'aéroport international de Marrakech-Menara
- Coût de la vie abordable et large gamme d'options de logement
- Qualité de vie élevée avec un climat agréable tout au long de l'année
- Ville historique et culturellement riche, avec une médina classée au patrimoine mondial de l'UNESCO



- Les dépenses quotidiennes incluant le loyer, la nourriture, ou autres factures, sont estimées à environ 498,5€ par mois – Cette estimation n’inclut pas les frais de scolarité
- Le premier mois, les étudiants auront des dépenses supplémentaires (caution pour le loyer, mise en place de l’électricité, du téléphone,...)

	<b>MINIMUM en EUROS</b>	<b>MINIMUM en DIRHAM</b>
<b>Loyer pour un appartement meublé (charges incluses)</b>	279 €	3000 Dirham
<b>Repas (petit-déjeuner, déjeuner &amp; dîner)</b>	140 €	1500 Dirham
<b>Sorties</b>	56 €	600 Dirham
<b>Communication</b>	4,50 €	49 Dirham
<b>Transport</b>	19 €	200 Dirham
<b>TOTAL</b>	<b>498,5 €</b>	<b>5349 Dirham</b>

- Pour louer un appartement à Marrakech, il vaut mieux faire appel à une agence de location. C'est plus sécurisé et vous aurez plus de choix et de variété d'emplacement pour choisir où habiter.
- De plus, à Marrakech, il n'y a pas de résidences privées spécifiquement dédiées aux étudiants. Donc, si vous êtes étudiant, la location d'un appartement est une bonne option. Vous pourrez trouver de nombreux appartements adaptés à vos besoins et à votre budget





# Offre académique



- Formation initiale
- Formation continue et programmes offshore



Campus Clermont seulement / Campus Clermont **ET** Marrakech

- Master in Management / Master Grande Ecole 
- Master of Science  **MSc** MASTER OF SCIENCE
  - Business Intelligence & Analytics
  - International Commerce & Digital Marketing
  - Corporate Finance & Fintech
  - Project Management
  - Purchasing & Supply Chain Management
  - Strategy & Design for the Anthropocene
  - Data and Digital Marketing
  - Transforming Mobility



# Programme Master Grande Ecole



# Master in Management / Master Grande Ecole



**QUENTIN,**  
2<sup>e</sup> année  
Champion de France U. de Trail

ETUDES, EXPÉRIENCES...  
ET SPORT,  
TOUT SE CONNECTE !

# MAKE SENSE\*

\*CRÉER DU SENS

- Programme conçu en collaboration avec des entreprises partenaires
- Programme très international (de nombreux étudiants et membres du corps enseignant viennent de l'étranger)
- Diplôme reconnu par le Ministère français et accrédité par AMBA et AACSB
- 16 majeures (dont 5 enseignées en anglais) sur le Campus de Clermont / 1 majeure disponible à Marrakech
- Préparation solide pour intégrer le marché du travail grâce aux expériences professionnelles
- Possibilité de double-diplôme avec les programmes MSc de l'ESC Clermont
- Indicateurs de l'enquête d'insertion professionnelle :
  - 81% des diplômés ont trouvé un emploi en moins de deux mois.
  - 87% des diplômés ont trouvé un emploi en moins de 6 mois



**1 majeure au choix. Choix à faire pendant l'été** (ATTENTION : rapprochez vous de votre institution d'origine pour connaître les majeure que vous pouvez sélectionner) :

Campus Clermont seulement / Campus Clermont **ET** Marrakech

<b>(e)Business Development</b>	Français
<b>Business Intelligence</b>	Anglais
<b>Contrôle de Gestion</b>	Français
<b>Culture Startup et Entrepreneuriat</b>	Français
<b>Design de la Redirection Ecologique</b>	Mixte
<b>Développement RH et Accompagnement des Mobilités</b>	Français
<b>Digital Design Manager</b>	Français
<b>Digital Marketing et Communication</b>	Français ou Anglais
<b>Finance Durable et Investissement Socialement Responsable</b>	Mixte
<b>Ingénierie Financière et Innovation en Finance</b>	Français ou Anglais
<b>Management des Etablissements Sanitaires et Sociaux</b>	Français
<b>Management des Organisations Responsables</b>	Français
<b>Mobility: Business Models and Vehicles for the Future</b>	Anglais
<b>Purchasing and Supply Chain Management</b>	Anglais
<b>Retail Management et Marketing Produit</b>	Français
<b>Sport Business</b>	Français

Accès en...*	Durée des études à l'ESC	Langue du programme	Prérequis	Expérience professionnelle	Commentaires
Pré-Master (MGE1)	3 ans	Au choix Français ou Anglais	<ul style="list-style-type: none"> <li>Deux années d'études supérieures validées</li> <li>TOEFL 80 ou équivalent pour le parcours en anglais</li> <li>Test de français niveau B2 pour le programme en français (exceptions possibles)</li> </ul>	Stage en entreprise de 3 mois à partir de juin (en France ou à l'étranger)	L'année de pré-Master est possible sur le campus de Marrakech dès 2024-2025
Master in Management / Master Grande Ecole 1ère année (MGE2)	2 ans	Au choix Français ou Anglais ou mixte	<ul style="list-style-type: none"> <li>Trois années d'études supérieures validées - Licence ou équivalent</li> <li>TOEFL 80 ou équivalent pour le parcours en anglais</li> <li>Test de français niveau B2 pour le programme en français (exceptions possibles)</li> </ul>	Stage en entreprise de 3 mois à partir de juin (en France ou à l'étranger)	3 parcours possible: <ul style="list-style-type: none"> <li>Parcours classique</li> <li>Alternance 24 mois**</li> <li>Parcours Audit Expertise Conseil**</li> </ul> (Conditions particulières pour l'alternance et l'AEC)
Master in Management / Master Grande Ecole 2ème année (MGE3)	1 an	Au choix Français ou Anglais ou mixte	<ul style="list-style-type: none"> <li>4 années d'études supérieures validées – M1 ou équivalent</li> <li>TOEFL 80 ou équivalent pour le parcours en anglais</li> <li>Test de français niveau B2 pour le programme en français (exceptions possibles)</li> </ul>	Stage en entreprise de 6 mois à partir de janvier (en France ou à l'étranger)	2 parcours possible: <ul style="list-style-type: none"> <li>Parcours classique</li> <li>Alternance 12 mois**</li> </ul> (Conditions particulières pour l'alternance)

- \* *Veillez vérifier avec votre institution d'origine si cette voie d'accès est bien incluse dans notre accord de partenariat*
- \*\* *Uniquement sur le Campus de Clermont*





Les mêmes services et accompagnements de qualité sur tous les Campus ESC Clermont



## VIE ÉTUDIANTE & RÉSEAU

DÉVELOPPER DES COMPÉTENCES ET BOOSTER SON AUTONOMIE



### HAPPY SEPTEMBER

**1 mois unique** dédié à l'intégration des étudiants, **6 événements clés** pour vivre une rentrée haute en couleurs : *Back to School, Forum des Asso, Afterwork Alumni, WEI, Happy Break, la Relève.*



### ALUMNI

L'Association des Diplômés de L'ESC Clermont BS, c'est le réseau professionnel, dynamique, convivial et international pour renforcer l'entraide entre étudiants et diplômés !



### AFTERWORK ALUMNI

Bienvenue dans le réseau ! **1 afterwork par mois** pour être connecté aux diplômés.



### REMISE DES DIPLÔMES

Le moment le plus important de la vie étudiante dans un lieu d'exception.



### WEEK-END D'INTÉGRATION

**3 jours d'intégration** inoubliables pour rencontrer sa promo et tous les étudiants de l'École.



### FEEL GOOD CAMPUS

Votre bien-être au cœur du campus.



### GALA DE NOËL

En 2022, soirée sur le thème du Carnaval de Venise à l'Hacienda Rochefort – Saint Yvoine.



### VIE SPORTIVE

Foot, volley, hand, rugby, basket, cheerleaders.

Champions de France 2022 des ESC foot & basket.





Des équipes dédiées qui vous accompagne pour toutes vos expériences :

## Les stages :

- 3 mois en pré-Master, 3 mois en M1 & 6 mois en M2

## L'alternance :

- 12 ou 24 mois

## La césure :

- Expérience internationale et/ou stage de 6 à 12 mois

## Les cours et ateliers :

- L'apprentissage par projet

## Les associations :

- La gestion de projets

## Les Forums et les rencontres



Plus de 100 universités partenaires, partout dans le monde !



Un service Relations Internationales qui vous accompagne dans toutes vos démarches

## Les cours :

- Cours enseignés en anglais

## Les stages :

- Possibilité d'effectuer tous les stages en entreprise à l'international

## Passerelles entre campus :

- Possibilités de suivre son programme sur plusieurs campus différents

## Les cours :

- Professeurs internationaux

## La vie étudiante

- 35% d'étudiants internationaux



# Informations pratiques



- Langue d'enseignement
- Information alternance

- Frais de scolarité
- Procédure de candidature
- Visa

- Master in Management :
  - Campus Clermont : 100% anglais / Mixte français – anglais / 100% français
  - Campus Marrakech : 100% français
- Master of Science : 100% anglais
- Conditions pour suivre les cours en anglais : **présenter un test officiel d'anglais au moment de la candidature**
- Bien spécifier ce choix dans la candidature
- Attention places limitées, pas de garantie que tous les étudiants pourront suivre les cours en anglais, les groupes sont formés à la rentrée (test de niveau obligatoire)

## TEST D'ANGLAIS ACCEPTES POUR LA CANDIDATURE :

Native Speaker or TOEFL iTP 550, TOEFL iBT 80, IELTS 6.0, TOEIC 790, Duolingo 115, PTE general Level 3, PTE academic 58, ITEP academic 3,9 or equivalent

## TEST DE FRANCAIS ACCEPTES POUR LA CANDIDATURE :

TCF B2 ou DELF B2

**ATTENTION** : L'obtention du Master Grande Ecole est conditionné à l'obtention d'un TOEIC avec score minimum de 790. Possibilité de passer le test TOEIC à l'ESC Clermont (1 passage gratuit)

Aucun autre test ne pourra être accepté par le jury de diplomation.



- L'alternance est un système de formation qui permet d'alterner les périodes d'apprentissage théorique à l'École et d'immersion professionnelle en entreprise. Ce système existe en 3<sup>ème</sup> année de notre programme Bachelor et en Master Grande Ecole, pendant les deux années de Master (ou uniquement en M2)
- Depuis septembre 2022 les étudiants primo-arrivants en France peuvent signer un contrat d'alternance. Cependant, pour pouvoir bénéficier de l'aide et expertise de notre service Relations Entreprises, nous demandons aux étudiants d'être présents à l'École au moment des recherches (année précédente)
- Les étudiants peuvent malgré tout faire leurs propres recherches
- Pour pouvoir signer un contrat d'alternance avec notre Ecole il faut obligatoirement fournir un test de français avec un score minimum de B2 (aucune exception ne peut être acceptée)
- Les étudiants primo arrivants souhaitant faire l'alternance ont jusqu'au 30 juin avant la rentrée pour trouver leur entreprise







- Master Grande Ecole : 10 900€ par an - réduction accordée aux étudiants de votre institution
- Master of Science : 12 950€ - réduction accordée aux étudiants de votre institution
- Aucune autre réduction ne pourra être accordée
- Alternance → Frais de scolarité payés par l'entreprise
- Règlement → Acompte de 3500€ à régler dès réception de la lettre de préadmission
- Solde des frais de scolarité à régler avant le 31 décembre 2024
- L'acompte de 3500€ ne pourra être remboursé uniquement en cas de refus de visa (moins 250€ de frais administratifs)
- Facilités de paiement – nous contacter



Timing	Procédure	Responsable
Avril - Mai 2024	Liste d'étudiants sélectionnés avec les adresses emails de contact envoyés au Groupe ESC Clermont	Institution d'origine
Avril – Mai 2024	Le lien de candidature (spécifique pour étudiants venant d'une institution partenaire) est envoyé aux étudiants nominés	Bureau International ESC Clermont
Avril - Mai	Les étudiants postulent en ligne et rajoutent leurs documents (copies passeport/ bulletins de notes/ photo/ certificat de langue) en format PDF	Etudiant - Candidat
31 Mai 2024	Date limite de dépôt de la candidature par les étudiants nominés	
Juin/ Juillet 2024	Etude de la candidature & Envoi d'une lettre de préadmission	Bureau International ESC Clermont
Juin/ Juillet 2024	Confirmation de l'inscription par le versement d'un acompte de 3500 euros (qui sera déduite de la première année des frais de scolarité)	Etudiant – Candidat
Juin/Juillet 2024	Envoi de la lettre d'admission définitive qui permettra à l'étudiant de faire sa demande de visa (si nécessaire)	Bureau International ESC Clermont
Juin/ Juillet 2024	Si nécessaire, demande de visa (inscription Campus France et rdv services consulaires de l'Ambassade de France qui prend la décision finale de l'attribution de visa étudiant)	Etudiant
Juin/Juillet 2024	Envoi lien pour les formalités d'inscription** (étudiants diplômants)	Bureau Admissions et Coursus – ESC Clermont
Septembre 2024	Orientation & démarrage des cours	Etudiant / ESC Clermont

*\*\* Formalités obligatoires pour obtenir un compte étudiant et avoir accès aux services étudiant*



**Audrey ESTEVES**

Responsable Relations  
Internationales  
(Campus Clermont)

[audrey.esteves@esc-clermont.fr](mailto:audrey.esteves@esc-clermont.fr)



**Lisa FIACRE**

Responsable des étudiants  
internationaux  
(Campus Clermont)

[lisa.fiacre@esc-clermont.fr](mailto:lisa.fiacre@esc-clermont.fr)



**Oumaima HANNOUN**

Marketing, Communication,  
Promotion and student life  
(Campus Marrakech)

[oumaima.hannoun@esc-clermont.fr](mailto:oumaima.hannoun@esc-clermont.fr)





Merçi de votre attention



Questions ?